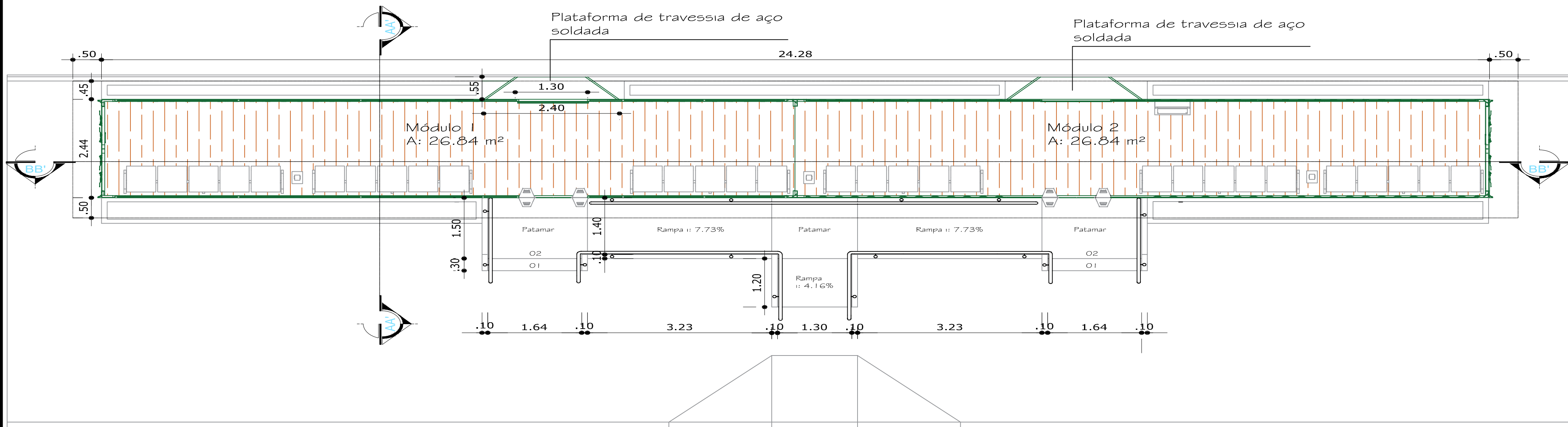


PLANTA DE COBERTURA
ESC: 1:50

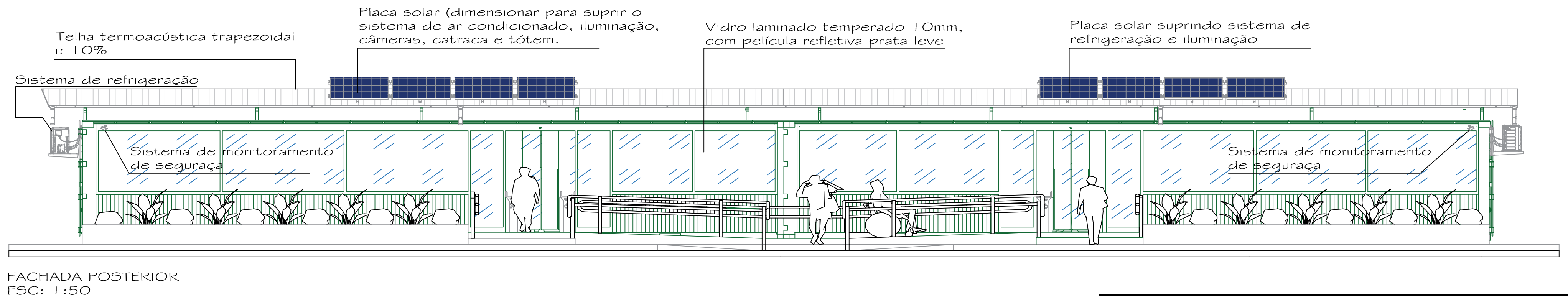
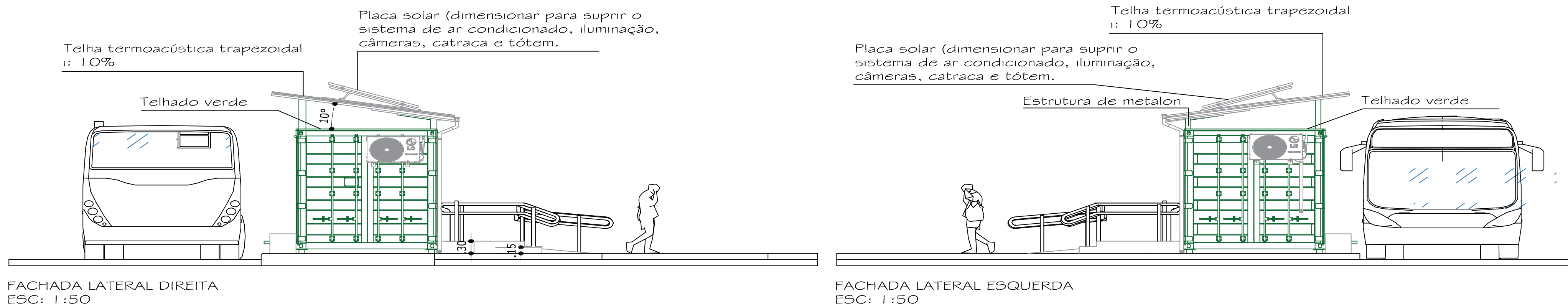
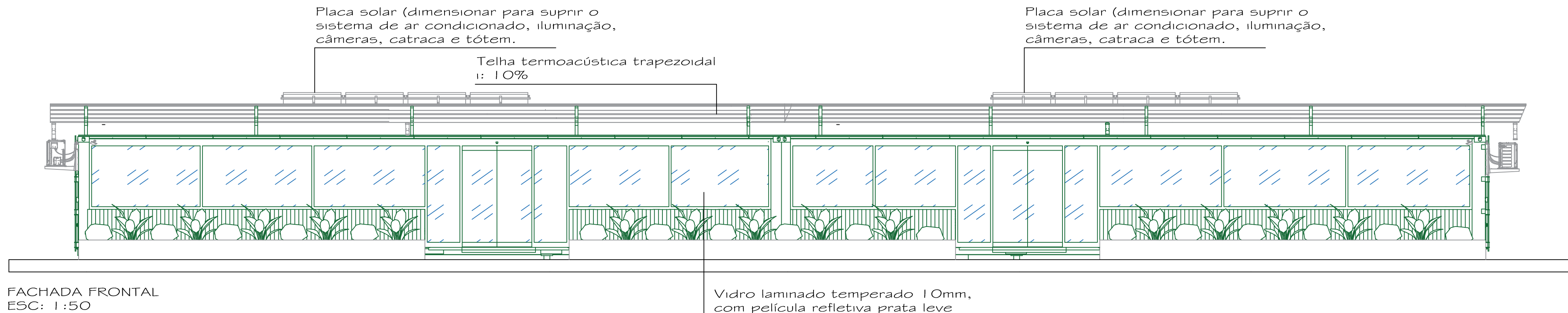


PLANTA BAIXA
ESC: 1:50

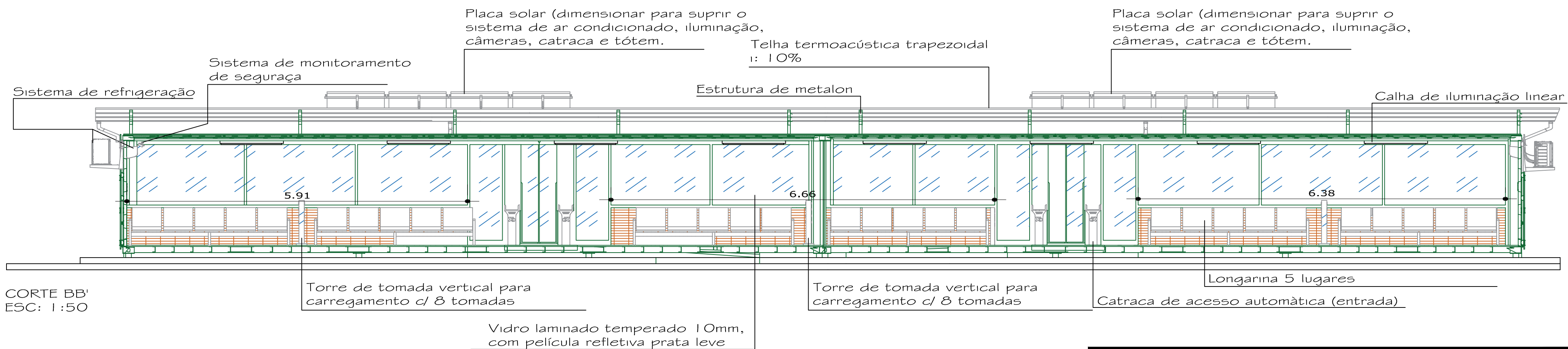
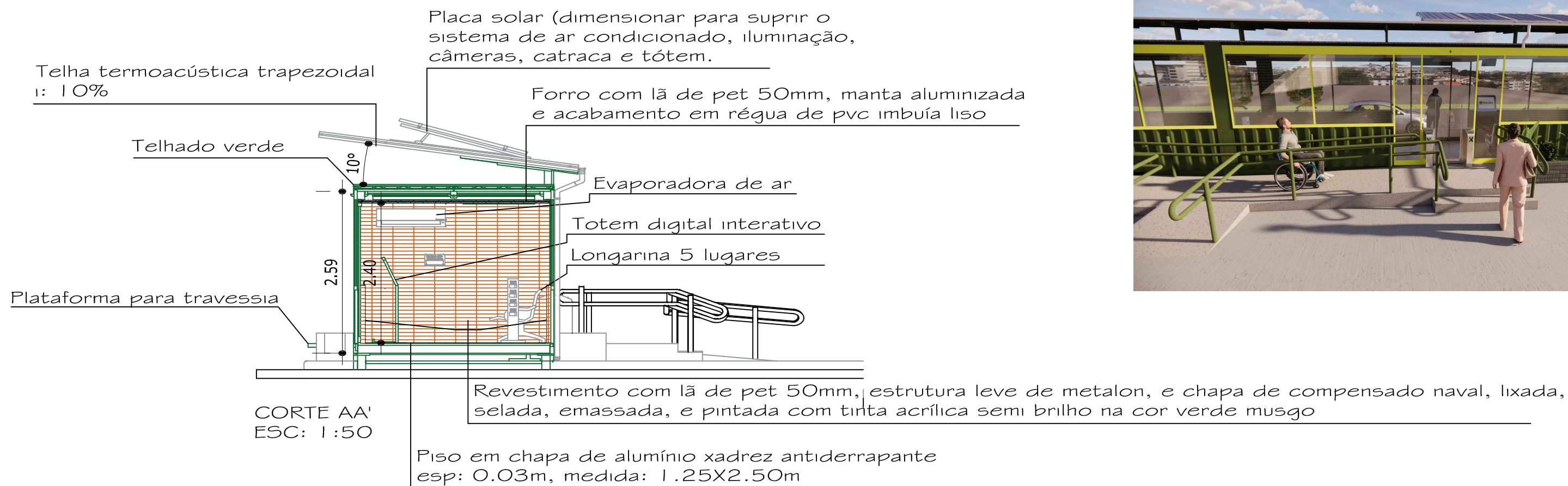
- Forro com lâ de pet 50mm, manta aluminizada e acabamento em régua de pvc imbuía liso
A: 53.68 m²
- Revestimento com lâ de pet 50mm, estrutura leve de metalon, e chapa de compensado naval, lixada, selada, emassada, e pintada com tinta acrílica semi brilho na cor verde musgo
A: 48.85 m²
- Piso em chapa de alumínio xadrez antiderrapante
esp: 0.03m, medida: 1.25X2.50m
A: 53.68 m²

- Telha termoacústica trapezoidal
i: 10%
A: 85.59 m²
- Vidro laminado temperado 10mm, com película refletiva prata leve
A: 75.08
- Telhado Verde sob container
A: 79.90 m²

SECRETARIA MUNICIPAL DE VIAÇÃO E OBRAS PÚBLICAS			
ADMINISTRAÇÃO ÍTALO IPOJUCAN DE ARAÚJO COSTA			
OBRA PARADA DE ÔNIBUS CONTAINER - 2 MÓDULOS 40'			
ASSUNTO PROJETO ARQUITETÔNICO PLANTA DE COBERTURA, PLANTA BAIXA E LEGENDA			
RESPONSÁVEL TÉCNICO MARIZE CRISTINA RECH	CAU A42650-4	OPERADOR LUIS GUSTAVO CARRARO	PRANCHA ARQ-01/03
ESCALA 1:50	DATA 21/05/2025	REVISÃO 01	



FACHADA POSTERIOR ESC: 1:50		SECRETARIA MUNICIPAL DE VIAÇÃO E OBRAS PÚBLICAS		ADMINISTRAÇÃO ÍTALO IPOJUCAN DE ARAÚJO COSTA		OBRAS PARADA DE ÔNIBUS CONTAINER - 2 MÓDULOS 40'	
Sistema de refrigeração		Placa solar (dimensionar para suprir o sistema de ar condicionado, iluminação, câmeras, catraca e tótem)		Vidro laminado temperado 10mm, com película refletiva prata leve		Placa solar suprimindo sistema de refrigeração e iluminação	
Sistema de monitoramento de segurança		Sistema de monitoramento de segurança		Sistema de monitoramento de segurança		Sistema de monitoramento de segurança	
RESPONSÁVEL TÉCNICO MARIZE CRISTINA RECH		CAU A42650-4		OPERADOR LUIS GUSTAVO CARRARO		PRANCHA ARQ-02/03	
ESCALA 1:50		DATA 21/05/2025		REVISÃO 01		ADMINISTRAÇÃO ANTÔNIO CARLOS CUNHA SÁ	



SECRETARIA MUNICIPAL DE VIAÇÃO E OBRAS PÚBLICAS

ADMINISTRAÇÃO
ÍTALO IPOJUCAN DE ARAÚJO COSTA

OBRA
PARADA DE ÔNIBUS CONTAINER - 2 MÓDULOS 40'

ASSUNTO
PROJETO ARQUITETÔNICO
CORTE AA', CORTE BB' E VISTAS 3D

RESPONSÁVEL TÉCNICO	CAU	OPERADOR
MARIZE CRISTINA RECH	A42650-4	LUIS GUSTAVO CARRARO
ESCALA	DATA	REVISÃO
1:50	21/05/2025	01



ADMINISTRAÇÃO
ANTÔNIO CARLOS CUNHA SÁ

PRANCHA
ARQ-03/03